



## CABLOXX

Meer designvrijheid voor afsluitbare meubelen

[www.blum.com](http://www.blum.com)

 **blum**<sup>®</sup>





# Een extra voor hoogwaardige meubelen

Persoonlijke waardevolle voorwerpen, vertrouwelijke documenten, kostbare inhoud – afsluitbare meubelen worden op veel plaatsen gebruikt. CABLOXX brengt extra veiligheid in hoogwaardige meubelen en biedt tegelijk grote designvrijheid.

 **blum**

## Inhoud

- 4** Een oplossing voor veel ideeën
- 6** Bescherming tegen ongewenste toegankelijkheid
- 8** Beveiliging tegen omvallen voor vrijstaande meubelen
- 10** Beproefd comfort bij de verwerking
- 12** Bestel- en planningsinformatie
- 22** De onderneming Blum



**Alle bewegingstechnologieën**  
BLUMOTION, SERVO-DRIVE, TIP-ON BLUMOTION of TIP-ON – het Blum sluitsysteem kan worden ingezet voor alle elektrische en mechanische bewegingstechnologieën.



**Verschillende kleurvarianten**  
Met de kleurvarianten terrazwart, oriongrijs, witgrijs en zijdewit kan de sluitkast worden afgestemd op de kleur van de betreffende lade.



## Een oplossing voor veel ideeën

LEGRABOX, TANDEMBOX, MOVENTO of TANDEM – het Blum sluitsysteem opent talrijke vormgevingsmogelijkheden. Met CABLOXX kunnen verschillende corpusbreedtes en -hoogtes evenals verschillende ladehoogtes worden gerealiseerd.

 blum®



# Bescherming tegen ongewenste toegankelijkheid

Wanneer zaken ordelijk en veilig moeten opgeborgen worden, dan is CABLOXX de geschikte oplossing. Voorraadladen zijn vast afgesloten en zo beveiligd tegen ongewenste toegankelijkheid. Het Blum sluitsysteem kan worden gerealiseerd in combinatie met de gebruikelijke sluitcilinders.

blum®



## **Betrouwbare bescherming voor kinderen**

Als kinderveiligheid in huis is een afsluitbare voorraadlade ideaal. Potentiële gevarenbronnen zoals reinigings- of geneesmiddelen worden veilig opgeborgen, buiten het bereik voor kinderen.







# Beveiliging tegen omvallen van vrijstaande meubelen

CABLOXX biedt ook meer veiligheid bij het gebruik van meubelen door de geïntegreerde beveiliging tegen omvallen. Een ladeblokkering zorgt ervoor dat er altijd maar één voorraadlade tegelijk kan worden geopend. Zo kunnen ook vrijstaande meubelen worden gerealiseerd in hoogwaardig design.

 **blum**









### Hoge flexibiliteit

Wanneer de sluitstang is ingekort op de vereiste maat, zijn de opvulstukken en de vergrendelingseenheden flexibel te positioneren. Zo biedt CABLOXX grote vrijheid bij de vormgeving.



### Onafhankelijk van het uittreksysteem

De sluitkast wordt niet aan de ladezijwand, maar direct aan het front bevestigd. Daardoor heeft CABLOXX geen gevolgen voor de montage en verwerking van het betreffende uittreksysteem.



### Inkortmal

De mal biedt ondersteuning bij het precies inkorten van de sluitstang, opvulstukken en synchronisatiestang evenals bij het boren van het positiegat voor het afsluitstuk resp. het boorbeeld voor de synchronisatieopname.



## Beproefd comfort bij de verwerking

In combinatie met CABLOXX kunnen laden en geleiders worden gerealiseerd met de gebruikelijke verwerkingsmaten. De verstelmogelijkheden in de hoogte, zijde, schuinite en diepte blijven dankzij de flexibiliteit van het Blum sluitsysteem volledig aanwezig en zijn op de vertrouwde wijze te realiseren.

 blum®



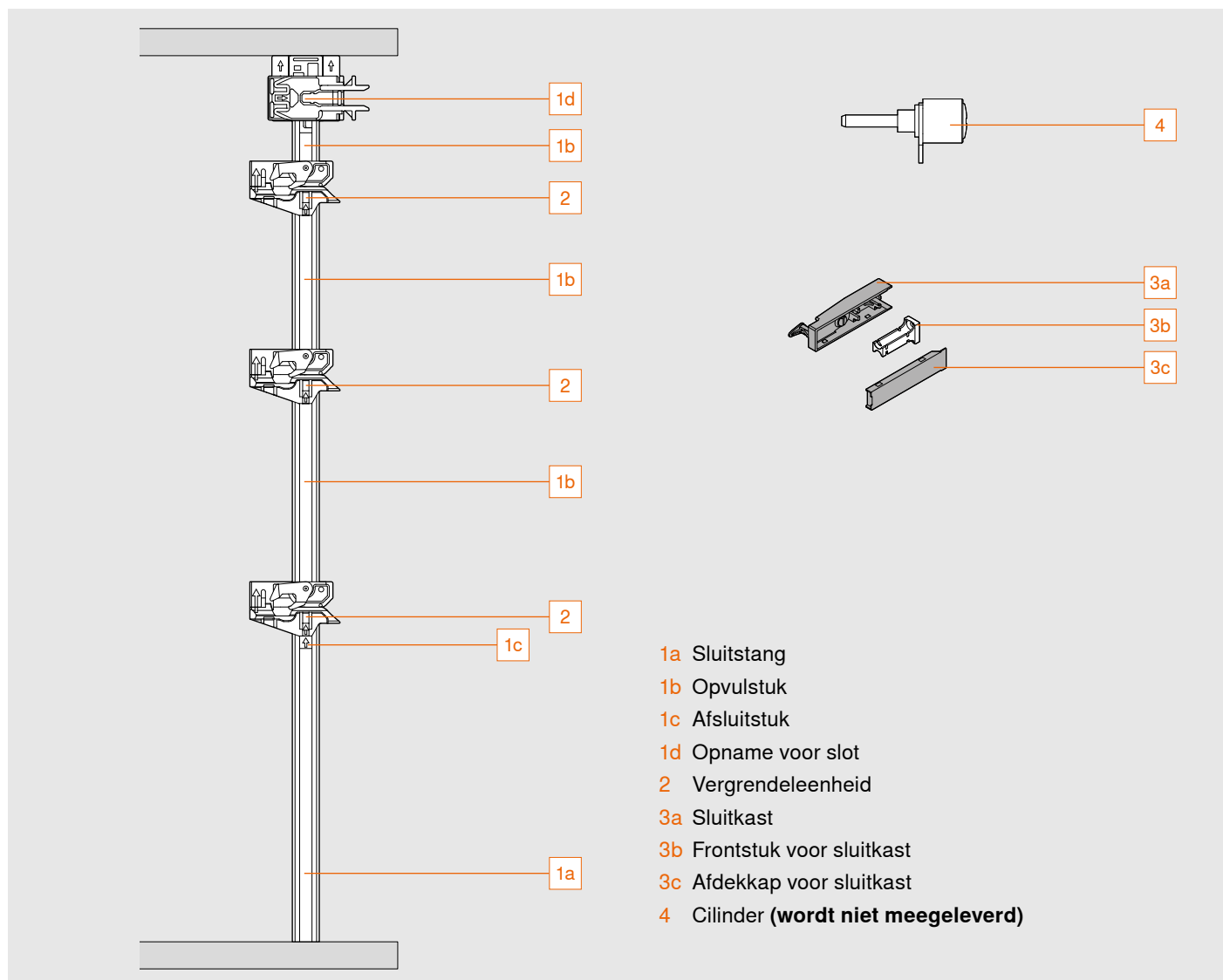
Product



Beschrijving

- Met een compact programma biedt CABLOXX extra veiligheid en tegelijkertijd grote designvrijheid
- Systeemafhankelijke oplossing – combineerbaar met verschillende lades en geleiders
- Hoge flexibiliteit – inzetbaar voor verschillende kastafmetingen
- Tot en met vijf voorraadladen per sluitstang mogelijk
- Compatibel met alle bewegingstechnologieën
- Onbeperkt verstelcomfort

Overzicht componenten





## Bestelinformatie

Sluitstangset flexibel in te korten	
	<b>1 Sluitstangset</b> Tot corpushoogte 600 mm <b>Z80S0560</b> 800 mm <b>Z80S0760</b> 1300 mm <b>Z80S1260</b> <b>Bestaat uit:</b> 1a 1x sluitstang, symmetrisch 1b 1x opvulstuk om in te korten 1c 1x afsluitstuk 1d 1x opname voor slot 1x boormal voor afsluitstuk 1x montagehandleiding  Snijmaat sluitstang: Binnenhoogte LH - 2 mm
	<b>2 Vergrendeleenheid</b> Rechts <b>Z80.000V</b> Links <b>Z80.000V</b>

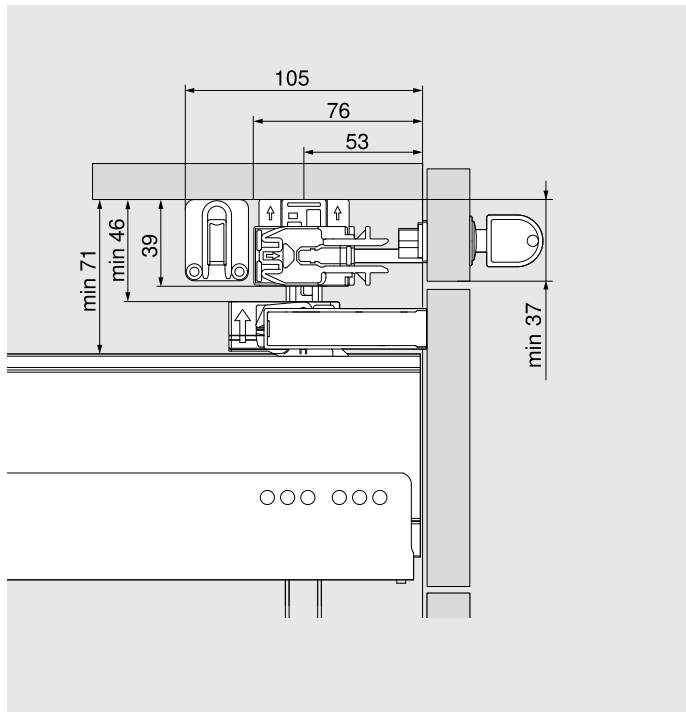
Sluitstangset voorgemonteerd	
	<b>Sluitstangset voorgemonteerd M/M/M</b> Voor gebruik met LEGRABOX en TANDEMBOX in raster 32, binnenhoogte (LH) 544 mm <b>Z80S0542CA</b> <b>Bestaat uit:</b> 1a Sluitstang, rechts 1b Opvulstuk voorgemonteerd 1d Opname voor slot voorgemonteerd 2 3x vergrendeleenheden rechts, voorgemonteerd
	<b>Sluitstangset voorgemonteerd C/M</b> Voor gebruik met LEGRABOX en TANDEMBOX in raster 32, binnenhoogte (LH) 544 mm <b>Z80S0542BA</b> <b>Bestaat uit:</b> 1a Sluitstang, rechts 1b Opvulstuk voorgemonteerd 1d Opname voor slot voorgemonteerd 2 2x vergrendeleenheden rechts, voorgemonteerd

3 Sluitkastset	
	SW-M zijde wit mat <b>Z80.000S</b> WGR witgrijs <b>Z80.000S</b> OG-M oriongrijs mat <b>Z80.000S</b> TS-M terrazwart mat <b>Z80.000S</b> <b>Bestaat uit:</b> 3a 1x sluitkast 3b 1x sluitkast-frontstuk 3c 1x afdekkap voor sluitkast

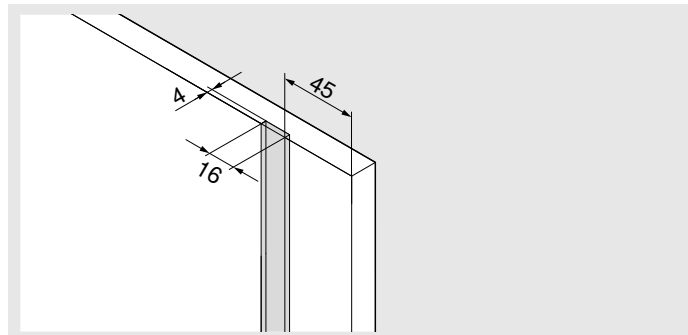
Optioneel	
	<b>Synchronisatieset*</b> Aanbevolen voor corpusbreedtes > 600 mm in combinatie met sluitfunctie <b>Z80V000A</b> <b>Bestaat uit:</b> 2x opname voor synchronisatie 2x hendel voor synchronisatie  * Bij gebruik van een synchronisatie zijn twee sluitstangsets nodig.
	<b>Synchronisatiestang*</b> Om in te korten <b>Z80V1163W</b> Snijmaten: Binnenbreedte LW - 7 mm  * Bij gebruik van een synchronisatie zijn twee sluitstangsets nodig.

Verwerkingshulpmiddelen	
	<b>Inkortmal</b> Inkorten van sluitstang, opvulstukken en synchronisatiestang. Boring voor afsluitstuk en synchronisatieopname. <b>65.0801</b>
	<b>Positioneringsmal sluitkast</b> voor LEGRABOX <b>65.0807</b> voor TANDEMBOX <b>65.0803</b>

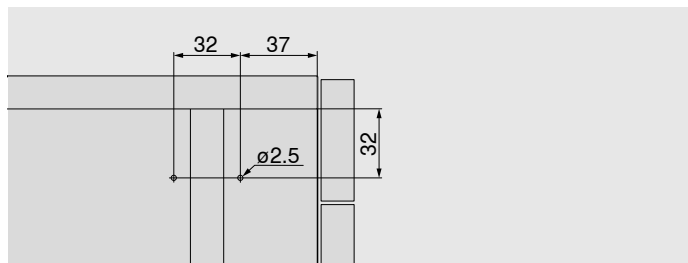
Inbouwruiimte sluitstang en synchronisatie



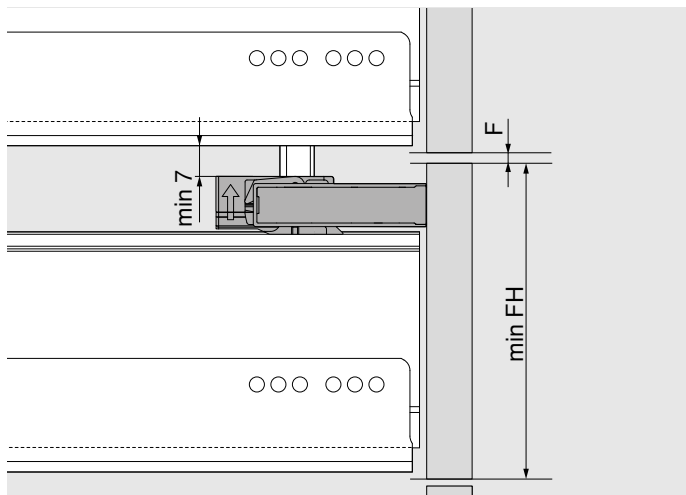
Infreesmaat sluitstang



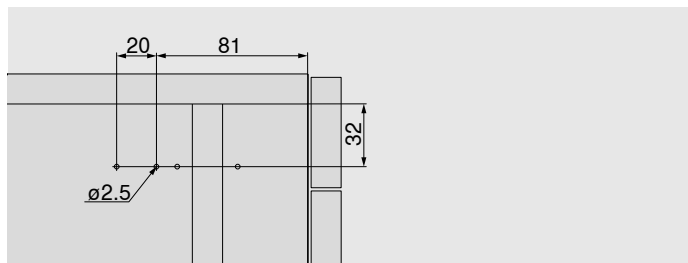
Inboormaat sluitstang



Minimale fronthoogte



Optionele inboormaat opname voor synchronisatie



Minimale fronthoogte [min. FH]	Hoogte							
	N	M	K	B	C	D antaro	D intivo	F
TANDEMBOX	111	126	156	183	215	247	240	–
LEGRABOX	107	132	170	–	221	–	–	285

Bij voeg [F] van 2 mm  
Geldig voor BLUMOTION geleiders



Inboormaat sluitkast-frontstuk

**LEGRABOX**

Sluitkast-frontstuk voorboren  $\varnothing$  2.5 mm

	Hoogte				
LEGRABOX	N	M	K	C	F
[X] mm	40	59	97	148	212

AMBIA-LINE  
Zonder rekening te houden met dwarsreling (+ 4 mm)

**TANDEMBOX**

Sluitkast-frontstuk voorboren  $\varnothing$  2.5 mm

	Hoogte						
TANDEMBOX	N	M	K	B	C	D antaro	D intivo
[X] mm	57	57	87	114	146	178	171

**Houten lade**

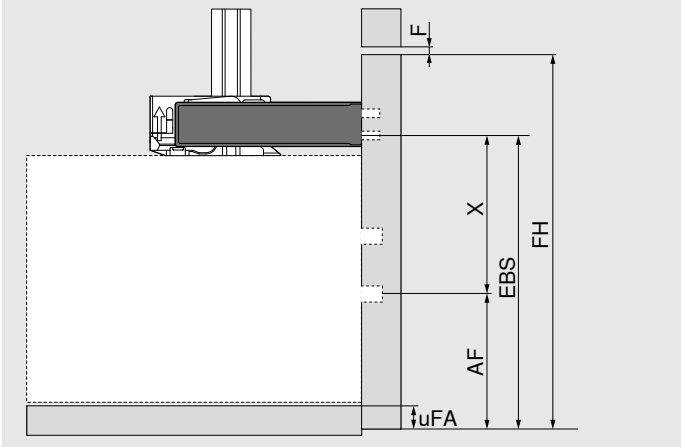
SKH Ladehoogte

**Specificaties cilinder**

**Inboormaat cilinder**

FAo Opdek bovenste front  
SFA Zijdelingse frontopdek

Legende



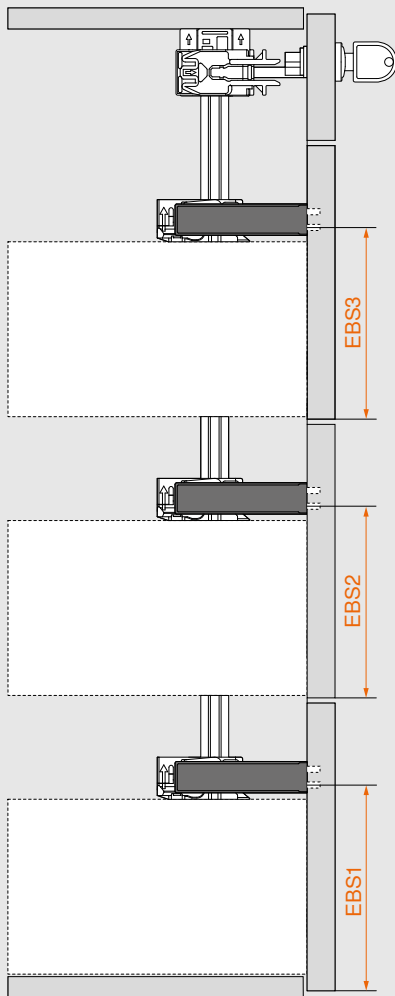
- FH Fronthoogte
- EBS Inbouwmaat sluitkast
- X Inboormaat sluitkast (pagina 15)
- AF Schroefpositie fronthouder
- uFA Frontopdek onder
- F Voeg



Berekening afstandsstukken  
[www.blum.com/configurator](http://www.blum.com/configurator)

Stap 1

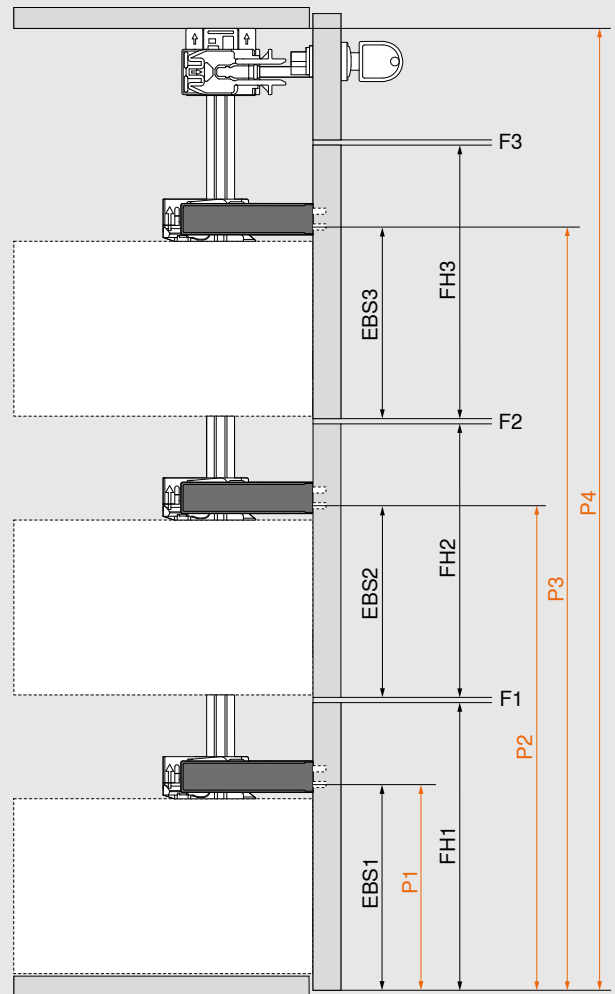
Inbouwmaat sluitkast (EBS) berekenen



$EBS = X + AF$

Stap 2

Positie sluitkast (P) in het corpus berekenen

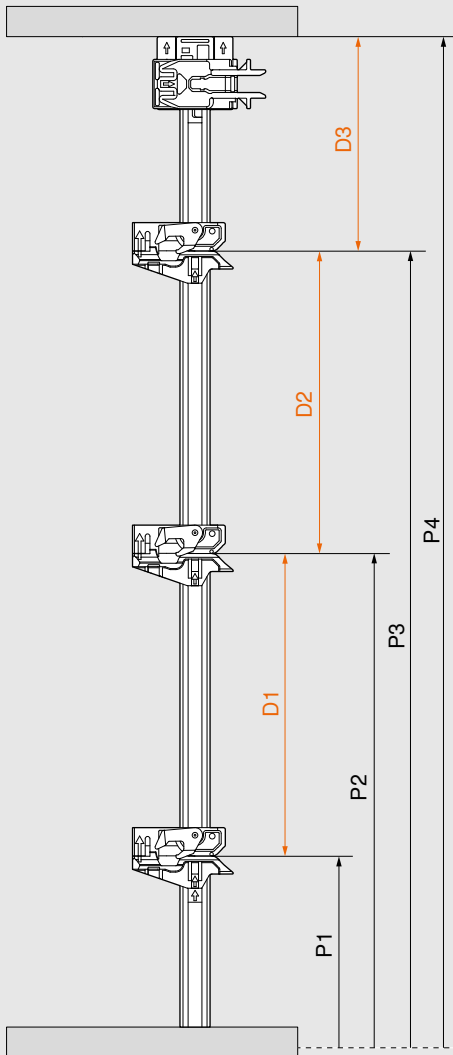


- $P1 = EBS1$
- $P2 = FH1 + F1 + EBS2$
- $P3 = FH1 + F1 + FH2 + F2 + EBS3$
- $P4 = LH + uFA$



Stap 3

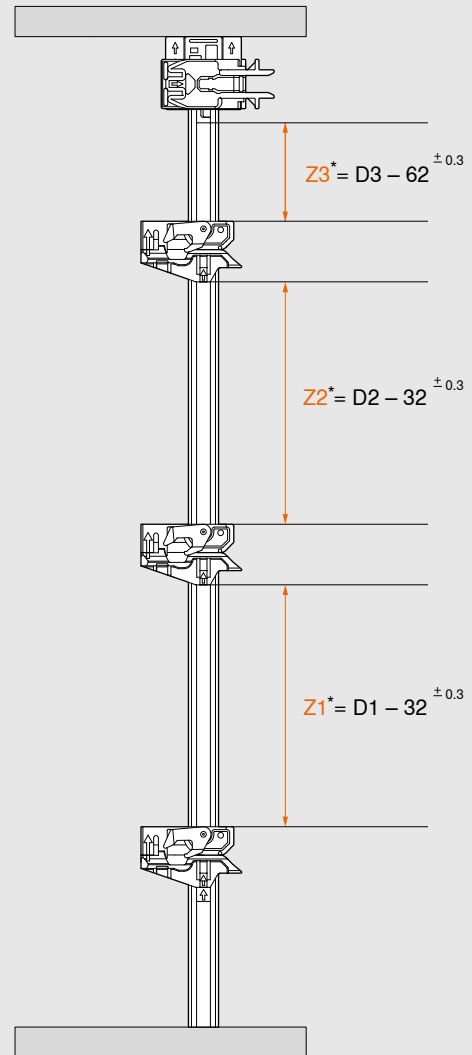
Afstand (D) tussen vergrendeleenheden berekenen



$D1 = P2 - P1$   
 $D2 = P3 - P2$   
 $D3 = P4 - P3$

Stap 4

Snijmaat (Z) berekenen



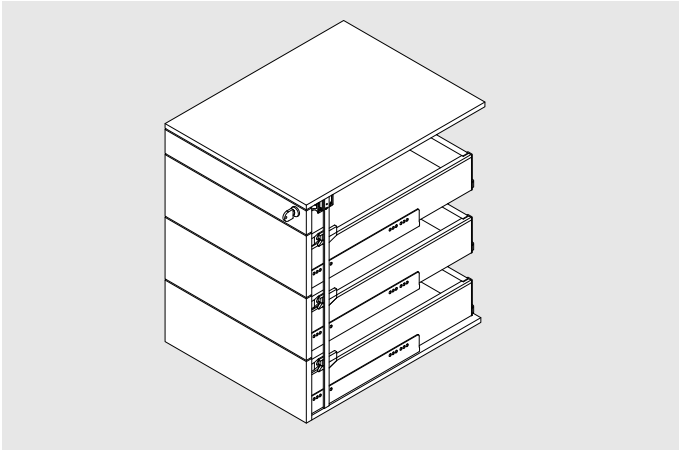
\* Om nauwkeurig te snijden, raden we aan om de inkortmal **65.0801** te gebruiken (zie pagina 13).

CABLOXX

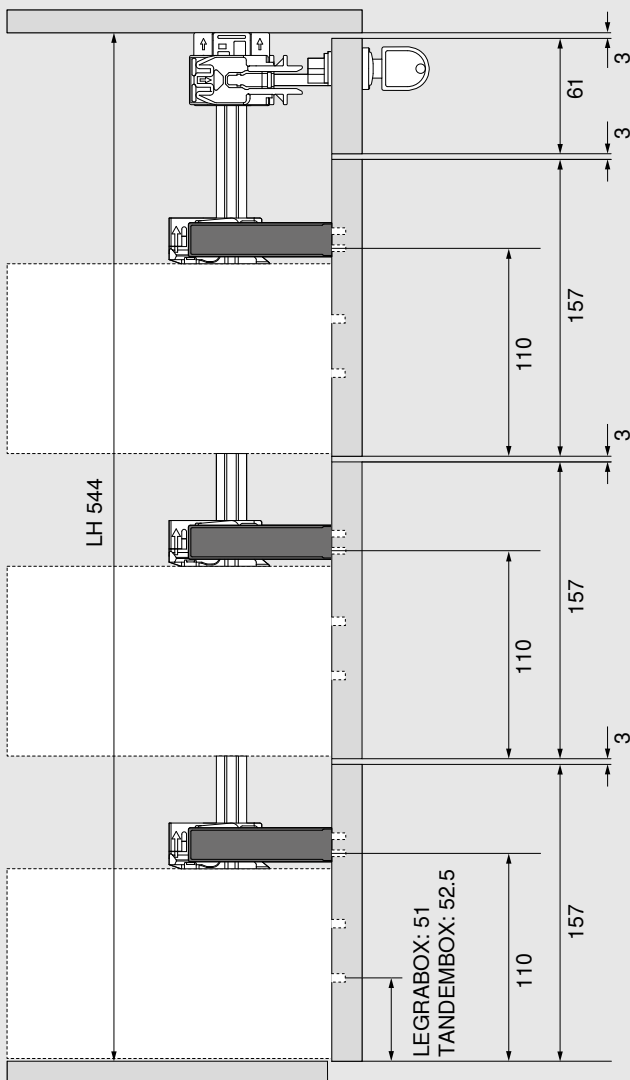


## Planning sluitstangset voorgemonteerd

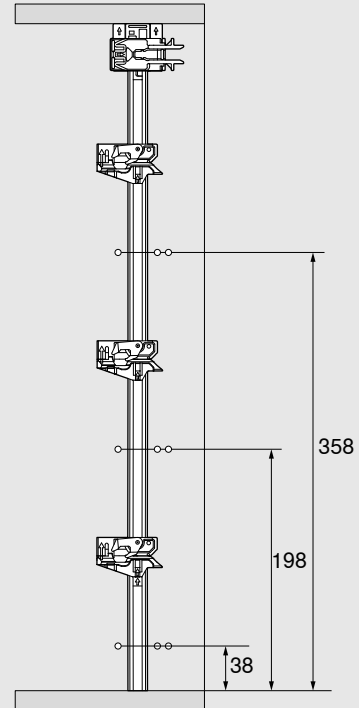
Hoogte M/M/M



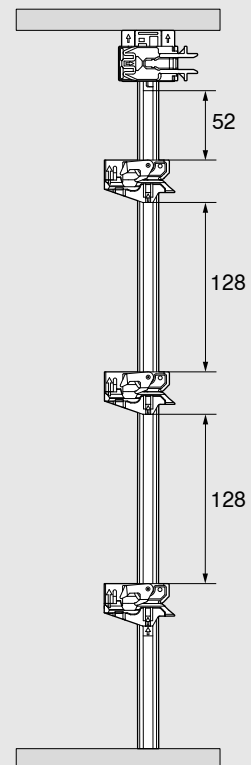
### Fronthoogtes, voegen en inbouwmaat sluitkast



### Schroefpositie corpusprofielen

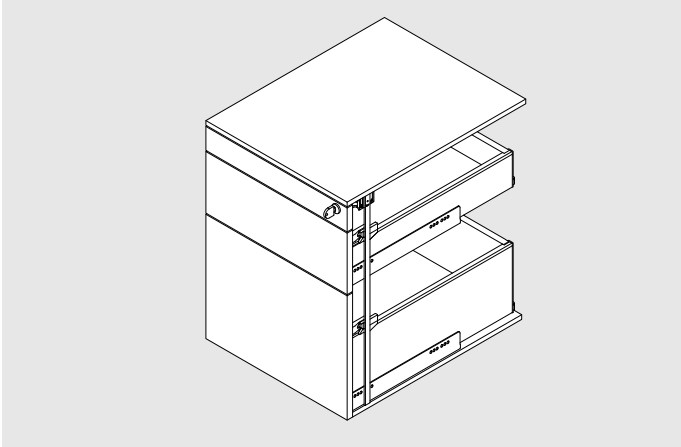


### Lengte van de opvulstukken

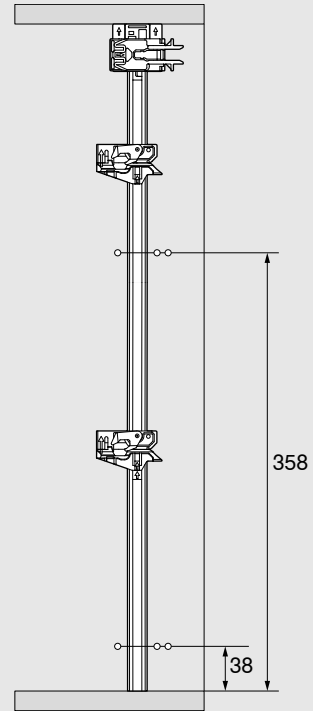




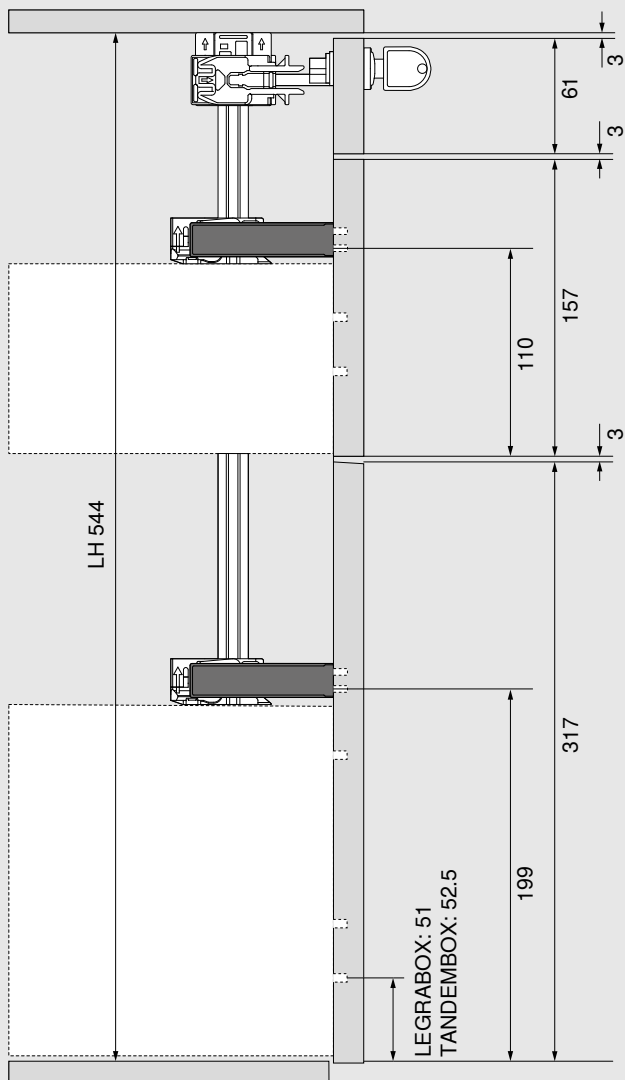
Hoogte C/M



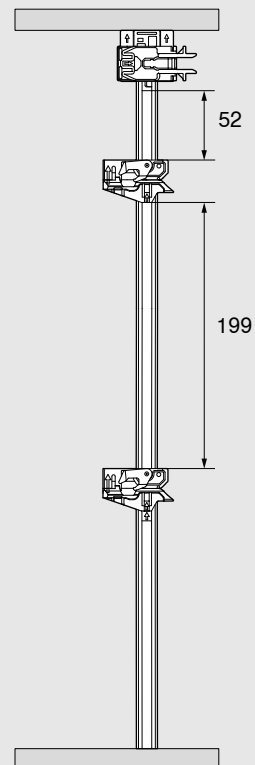
Schroefpositie corpusprofielen



Fronthoogtes, voegen en inbouwmaat sluitkast

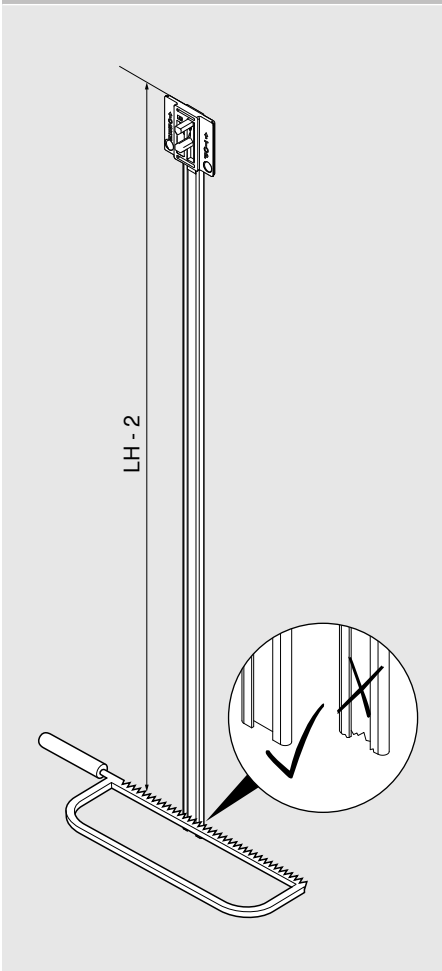


Lengte van de opvulstukken

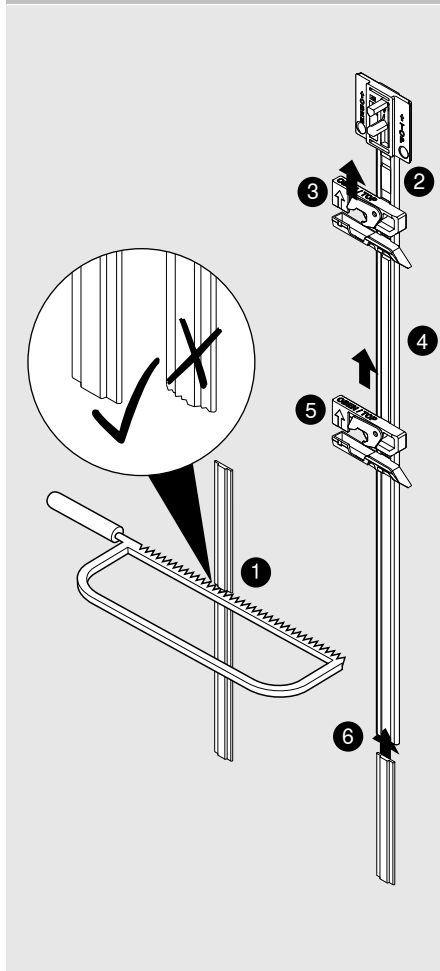


Sluitstang, vergrendeleenheid en cilinder

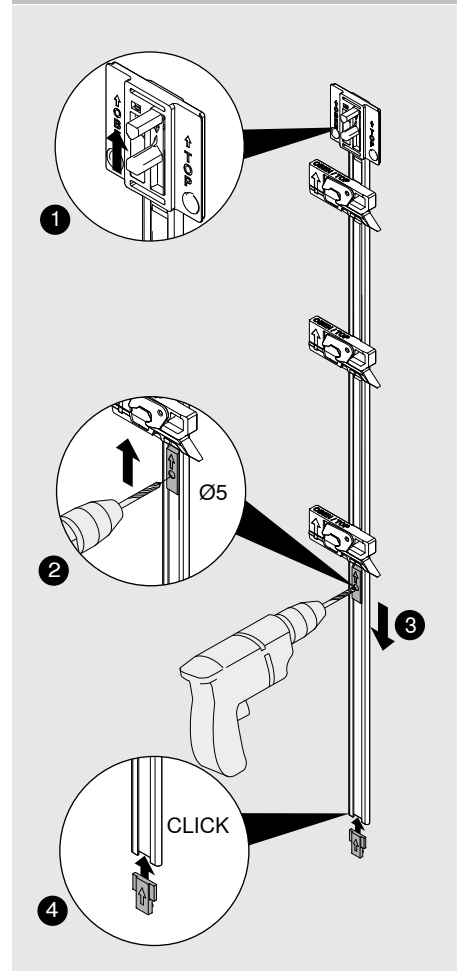
Sluitstang inkorten\*



Opvulstuk inkorten\*, vergrendeleenheid monteren

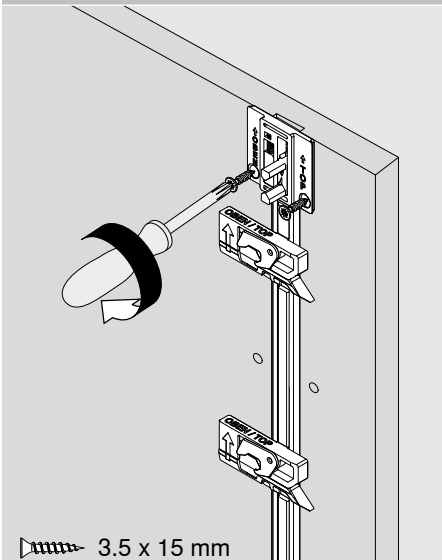


Afsluitstuk vastzetten



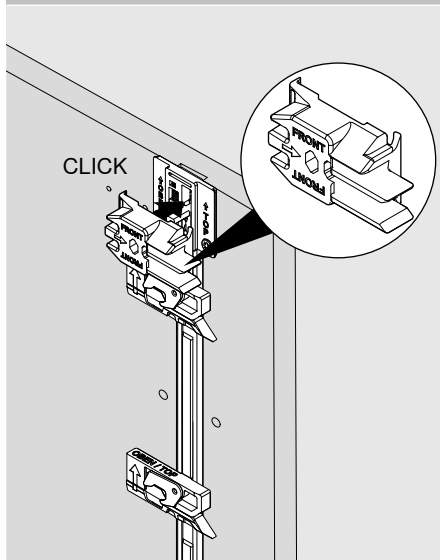
\* Om nauwkeurig te snijden, raden we aan om de inkortmal 65.0801 te gebruiken (zie pagina 13).

Sluitstang monteren

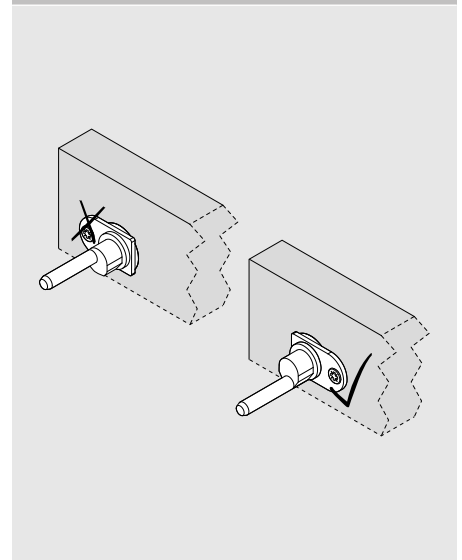


3.5 x 15 mm

Opname voor slot monteren



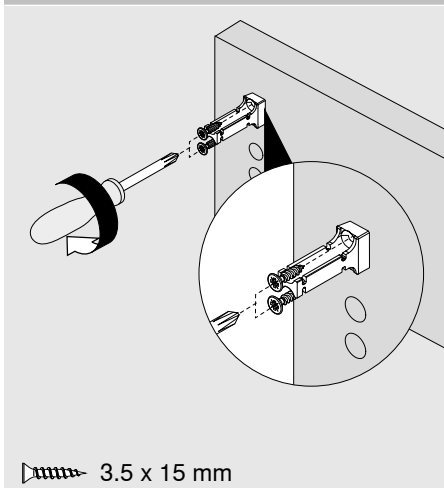
Cilinder inbouwen



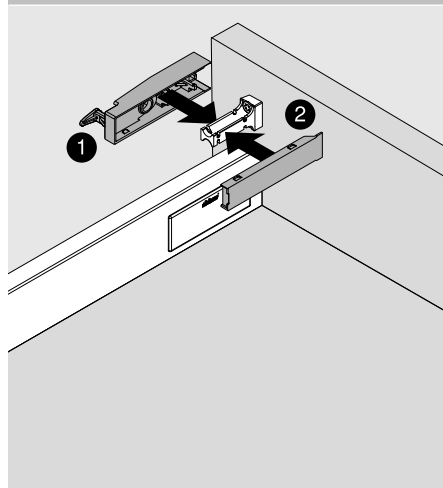


Sluitkast en synchronisatie

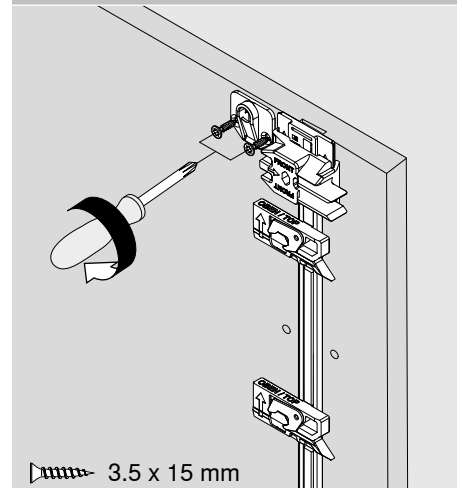
Sluitkast-frontstuk



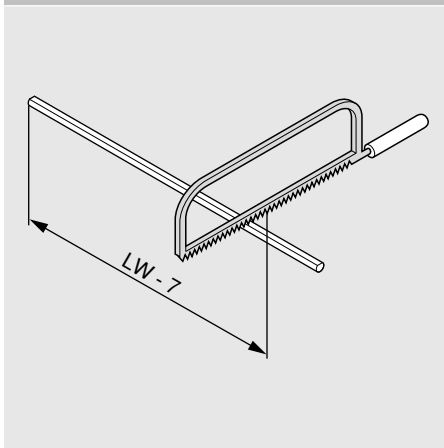
Sluitkast en afdekkap



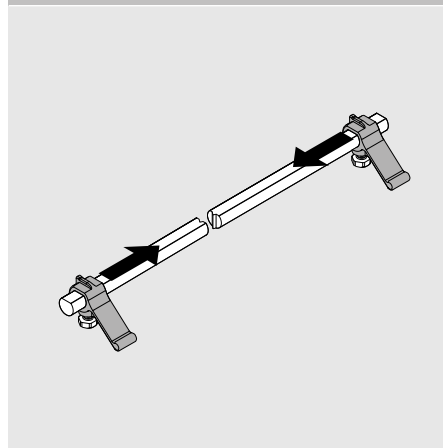
Opname voor synchronisatie



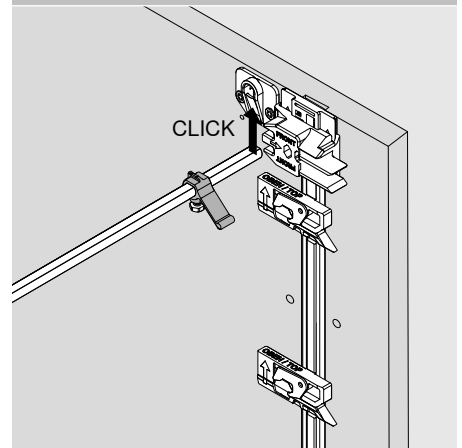
Synchronisatiestang inkorten\*



Hendel voor synchronisatie opschuiven

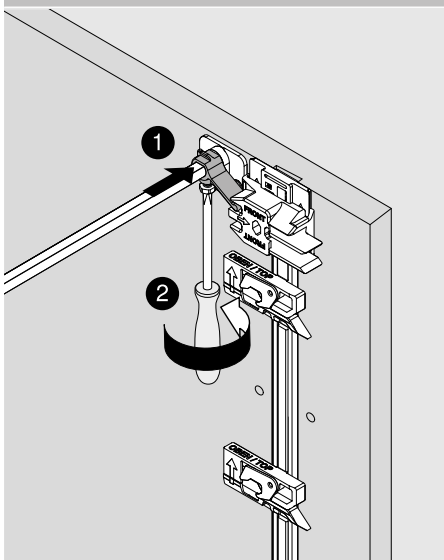


Synchronisatiestang inhangen

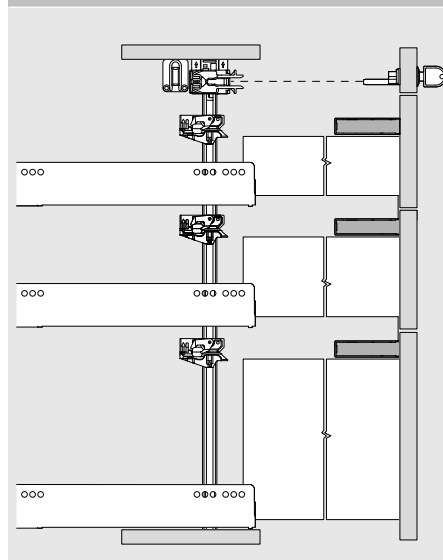


\* Om nauwkeurig te snijden, raden we aan om de inkortmal 65.0801 te gebruiken (zie pagina 13).

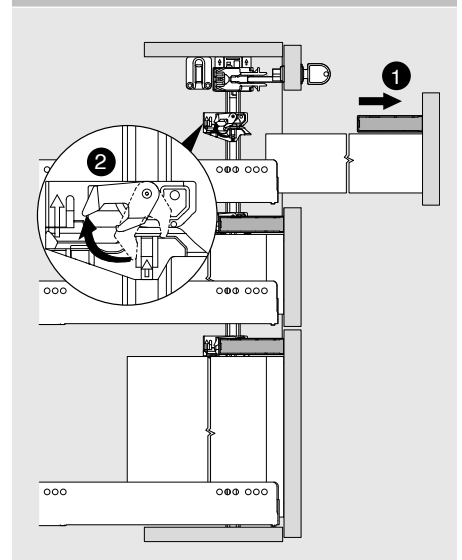
Hendel voor synchronisatie bevestigen



Montage voorraadvaden



Demontage voorraadvaden



# De onderneming Blum

Het internationaal actieve familiebedrijf werd 60 jaar geleden door Julius Blum opgericht. Van strategisch belang zijn de klapdeuren, scharnieren en lades. Bij alle productontwikkelingen staat het streven naar de perfecte beweging centraal.

[www.blum.com](http://www.blum.com)

 **blum**







### Blum in Oostenrijk en wereldwijd

De productie vindt plaats in zeven fabrieken in Oostenrijk (Vorarlberg) en vestigingen in Polen, de VS en Brazilië. Verder heeft Blum nog 28 dochterondernemingen/vertegenwoordigingen. Het bedrijf is aanwezig op meer dan 120 markten. In totaal zijn 6.900 mensen aan de slag in de Blum groep, van wie 5.300 in Vorarlberg.



### Globaal klantenvoordeel

“Fabrikanten, handelaars, monteurs of keukengebruikers – iedereen moet van de voordelen van de Blum producten kunnen profiteren en er persoonlijk baat bij hebben”, zo luidt de filosofie van het globale klantenvoordeel van Blum.



### Innovaties

Om klanten met innovatieve beslagoplossingen te ondersteunen en het economische succes te verzekeren, moet consequent geïnvesteerd worden in onderzoek en ontwikkeling, in fabrieken en installaties, en in de opleiding van medewerkers. Met meer dan 2.600 patenten wereldwijd is Blum een van de meest innovatieve bedrijven in Oostenrijk.



### Kwaliteit

Bij Blum vinden we het vanzelfsprekend dat onze producten van topkwaliteit zijn. Die lijn trekken wij door, ook voor onze services en samenwerking met klanten en partners hanteren wij strenge kwaliteitscriteria.



### Milieu

Bij Blum zijn we ervan overtuigd dat duurzaam ondernemen op lange termijn ook economisch de beste keuze is. De duurzaamheid van onze producten is hierbij slechts één belangrijk aspect. Andere belangrijke maatregelen zijn de toepassing van milieuvriendelijke processen, intelligent materiaalgebruik en weloverwogen energiemangement.



### DYNAMIC SPACE

Goede ergonomie (workflow), optimale opbergruimte (space) en groot bewegingscomfort (motion) zijn belangrijke kenmerken van een praktische keuken. Met zijn ideeën voor praktische keukens wil Blum functionaliteit, comfort en ergonomie in meubels brengen.





Van Hoecke nv  
Europark-Noord 9  
9100 Sint-Niklaas  
België  
Tel.: +32 3 760 19 00  
Fax: +32 3 760 19 19  
E-mail: [info@vanhoecke.be](mailto:info@vanhoecke.be)  
[www.vanhoecke.be](http://www.vanhoecke.be)  
[www.orgalux.com](http://www.orgalux.com)

Van Hoecke bv  
Schimminck 5  
5301 KR Zaltbommel  
Nederland  
Tel.: +31 418 56 90 60  
Fax: +31 418 56 90 69  
E-mail: [info@vanhoecke.nl](mailto:info@vanhoecke.nl)  
[www.vanhoecke.nl](http://www.vanhoecke.nl)  
[www.orgalux.com](http://www.orgalux.com)

Julius Blum GmbH  
Beslagfabriek  
6973 Höchst, Oostenrijk  
Tel.: +43 5578 705-0  
Fax: +43 5578 705-44  
e-mail: [info@blum.com](mailto:info@blum.com)  
[www.blum.com](http://www.blum.com)

