



CABLOXX

Une plus grande liberté de
design pour les meubles fermant à clé

www.blum.com

 **blum**®



Le plus pour les meubles haut de gamme

Bien personnels, documents confidentiels, objets précieux – les meubles fermant à clé sont utilisés dans de nombreux domaines. CABLOXX offre une sécurité supplémentaire aux meubles haut de gamme mais également une grande liberté de design.

 **blum**

Contenu

- 4** Une solution pour de nombreuses idées
- 6** Protection contre les intrusions
- 8** Sécurité anti-basculement pour les meubles nomades
- 10** Confort de mise en œuvre éprouvé
- 12** Informations de commande et de planification
- 22** La société Blum



Toutes les technologies de mouvement

BLUMOTION, SERVO-DRIVE, TIP-ON BLUMOTION ou TIP-ON – le système de verrouillage de Blum (serrure non fournie par Blum) s'adapte à toutes les technologies de mouvement électrique ou mécanique.



Différentes variantes de coloris

Grâce aux quatre variantes de coloris blanc soie, gris, gris orion et noir terra, le levier peut être assorti à la couleur du système box correspondant.

Une solution pour de nombreuses idées

Qu'il soit pour LÉGRABOX, TANDEMBOX, MOVENTO ou TANDEM – le système de verrouillage de Blum (serrure non fournie par Blum) ouvre de nombreuses possibilités de conceptions. Il est possible de réaliser différentes largeurs et hauteurs de corps de meuble et différentes hauteurs de coulissant avec CABLOXX.

 blum®



Protection contre les intrusions

Pour un rangement ordonné des contenus, une belle présentation et un maintien sécurisé : CABLOXX est la solution adaptée. Les tiroirs sont solidement verrouillés et protégés de toute intrusion. Le cylindre n'est pas fourni par Blum, mais le système de verrouillage de Blum est réalisable avec les cylindres les plus courants.

 **blum**



Protection fiable pour les enfants

Un tiroir qui ferme à clé permet une protection idéale pour les enfants. Les sources potentielles de danger comme les produits de nettoyage ou les médicaments sont sous clé et hors de portée des enfants.



Sécurité anti-basculement pour les meubles nomades

L'utilisation du meuble est également sécurisée grâce à la sécurité anti-basculement intégrée. Le système de verrouillage bloque tous les autres tiroirs du meuble quand un tiroir est déjà ouvert. Il est ainsi possible de réaliser des meubles haut de gamme nomades.

 **blum**







Grande flexibilité

Lorsque la tringle de verrouillage est recoupée aux dimensions requises, le positionnement des profils de distance et des unités de verrouillage est flexible. CABLOXX offre ainsi une grande liberté de conception.



Indépendant du système coulissant

Le levier n'est pas fixé au côté mais directement sur la face. Cela permet à CABLOXX de n'avoir aucune incidence sur le montage et la mise en œuvre du système coulissant correspondant.



Gabarit

Ce gabarit permet d'effectuer la découpe de la tringle de verrouillage, des profils de distance et du tube de synchronisation. Il permet également le perçage de l'embout de maintien et du support de tube de synchronisation.

Confort de mise en œuvre éprouvé

Les systèmes box et coulissants, combinés à CABLOXX, sont réalisés avec les cotes d'usinage habituelles. Grâce à la flexibilité du système de verrouillage de Blum, les différents réglages (hauteur, latéral, inclinaison et profondeur) restent complètement accessibles et bénéficient du confort d'utilisation habituel.

 blum®



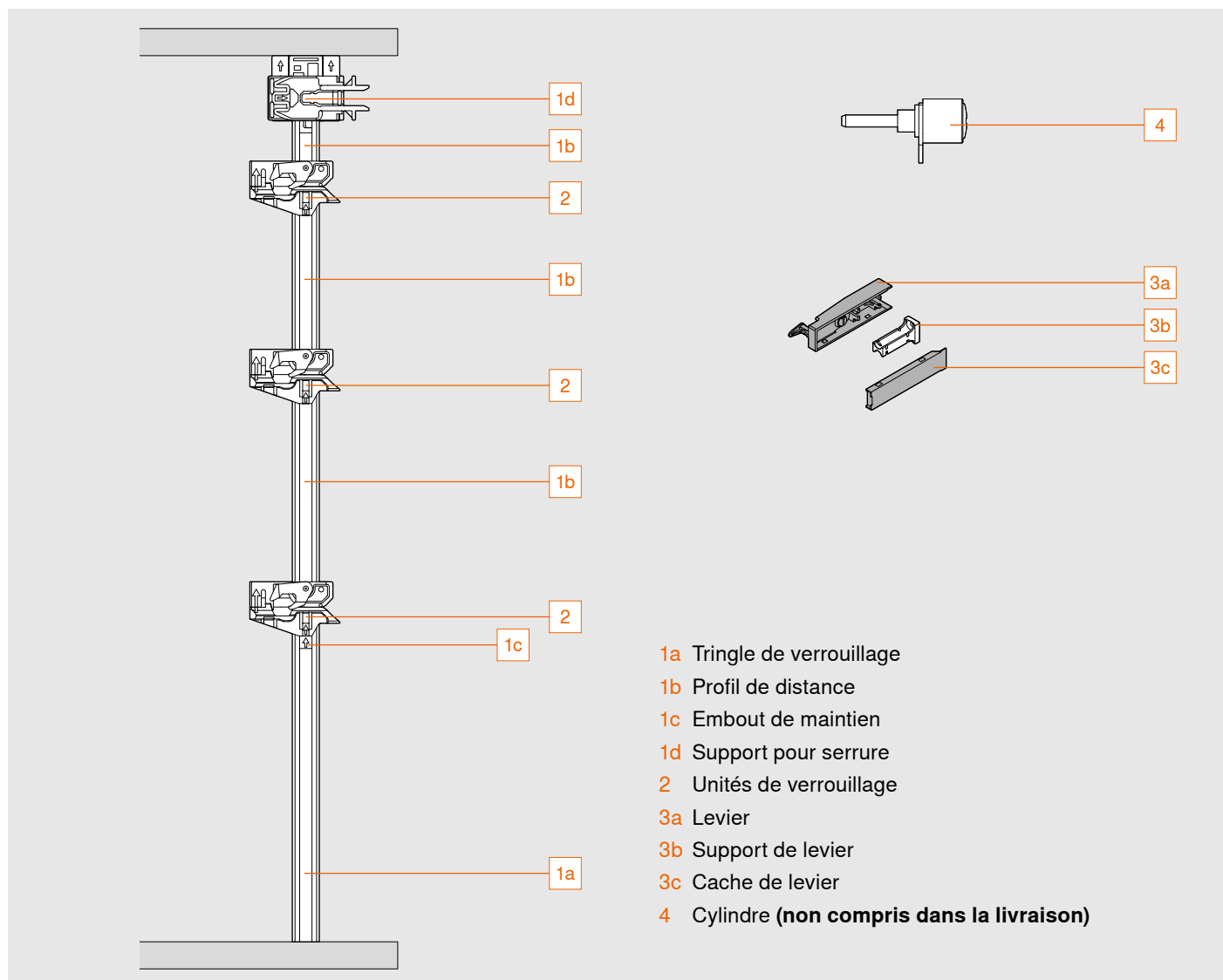
Produit



Description

- La gamme compacte de CABLOXX offre une sécurité supplémentaire mais également une liberté de design
- Solution indépendante du système – combinable aux différents systèmes box et de coulissants
- Grande flexibilité – utilisable avec différentes dimensions de corps de meubles
- Jusqu'à cinq tiroirs réalisables par tringle de verrouillage
- Combinaison possible avec toutes les technologies de mouvement
- Parfait confort de réglage

Aperçu des composants



Informations utiles à la commande

Sets de tringles de verrouillage, recoupables	
	1 Set de tringles de verrouillage Jusqu'à une hauteur de corps de meuble 600 mm Z80S0560 800 mm Z80S0760 1300 mm Z80S1260 Composé de : 1a 1x tringle de verrouillage, symétrique 1b 1x profil de distance à recouper 1c 1x embout de maintien 1d 1x support pour serrure 1x gabarit de perçage pour embout de maintien 1x notice de montage Débit tringle de verrouillage : Hauteur intérieure LH - 2 mm
	2 Unités de verrouillage
	Droite Z80.000V Gauche Z80.000V

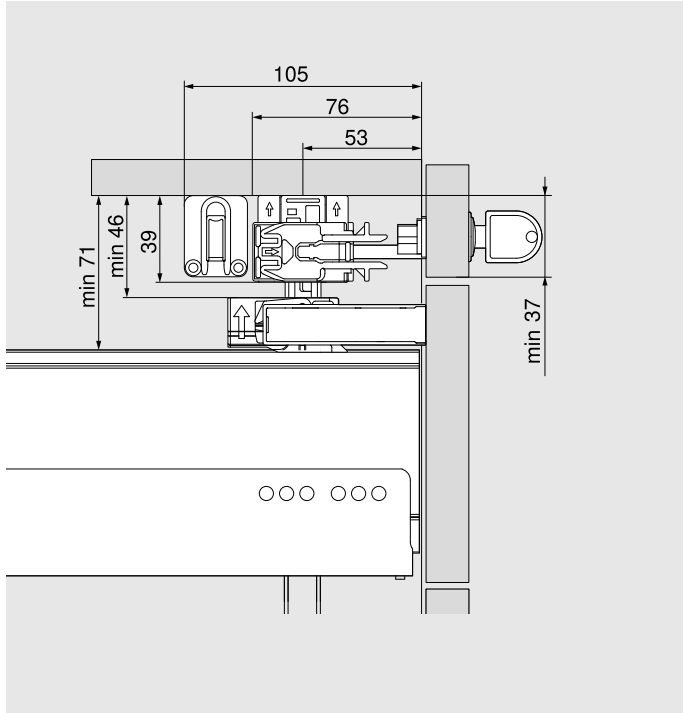
Sets de tringles de verrouillage prémontés	
	Set de tringles de verrouillage prémonté M/M/M Pour l'utilisation de LÉGRABOX et TANDEMBOX avec des perçages entraxe 32, hauteur intérieure (LH) 544 mm Z80S0542CA Composé de : 1a Tringle de verrouillage, droite 1b Profil de distance, prémonté 1d Support pour serrure, prémonté 2 3x unités de verrouillage prémontées, droite
	Set de tringles de verrouillage prémonté C/M Pour l'utilisation de LÉGRABOX et TANDEMBOX avec des perçages entraxe 32, hauteur intérieure (LH) 544 mm Z80S0542BA Composé de : 1a Tringle de verrouillage, droite 1b Profil de distance, prémonté 1d Support pour serrure, prémonté 2 2x unités de verrouillage prémontées, droite

3 Set de leviers	
	SW-M Blanc soie mat Z80.000S WGR Gris Z80.000S OG-M Gris orion mat Z80.000S TS-M Noir terra mat Z80.000S Composé de : 3a 1x levier 3b 1x support de levier 3c 1x cache pour levier

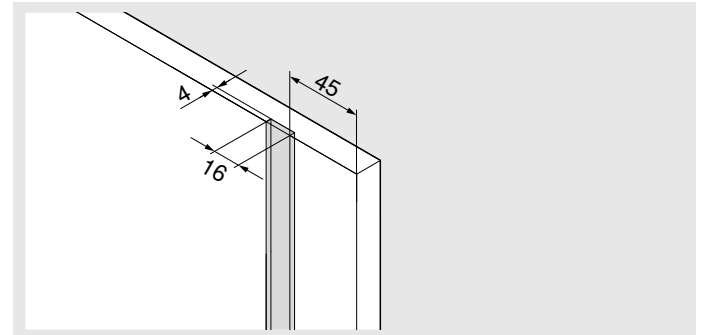
En option	
	Set de synchronisation* Recommandé pour des largeurs de corps de meubles > 600 mm en combinaison avec la fonction de verrouillage Z80V000A Composé de : 2x supports de tube de synchronisation 2x leviers de synchronisation * En cas d'utilisation d'une synchronisation, deux sets de tringles de verrouillage sont nécessaires.
	Tube de synchronisation*
	À recouper Z80V1163W Débit : Largeur intérieure LW - 7 mm * En cas d'utilisation d'une synchronisation, deux sets de tringles de verrouillage sont nécessaires.

Aides de montage	
	Gabarit Découpe de la tringle de verrouillage, du profil de distance et du tube de synchronisation. Perçage pour embout de maintien et support de tube de synchronisation. 65.0801
	Gabarit de positionnement pour levier
	pour LÉGRABOX 65.0807 pour TANDEMBOX 65.0803

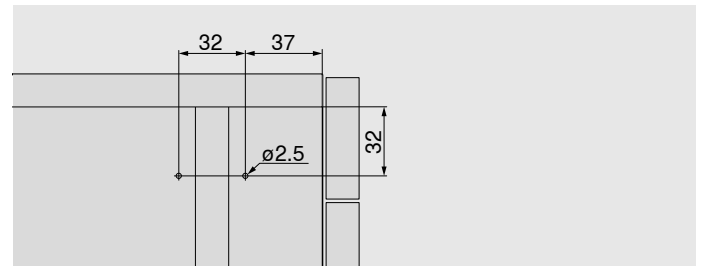
Encombrement tringle de verrouillage et synchronisation



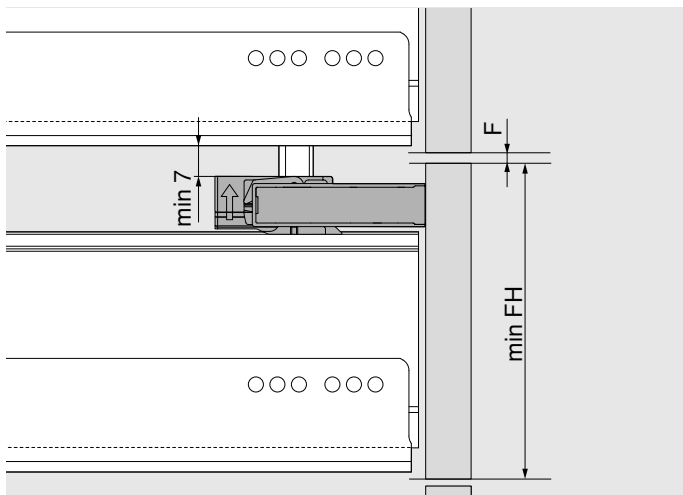
Dimensions de la rainure pour la tringle de verrouillage



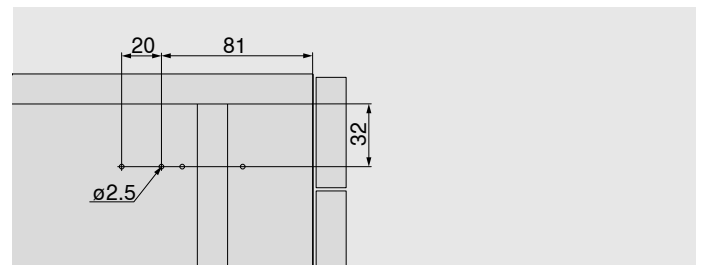
Cote de perçage de la tringle de verrouillage



Hauteurs minimales de la face



Cote de perçage pour le supp. du tube de synchronisation



Hauteurs minimales de la face [min. FH]	Hauteur							
	N	M	K	B	C	D antaro	D intivo	F
TANDEMBOX	111	126	156	183	215	247	240	–
LÉGRABOX	107	132	170	–	221	–	–	285

Pour un jeu [F] de 2 mm
Valable pour les coulisses BLUMOTION

Cote de perçage du support de levier

LÉGRABOX

Pré-perçage support de levier Ø 2.5 mm

	Hauteur				
LÉGRABOX	N	M	K	C	F
[X] mm	40	59	97	148	212

AMBIA-LINE
Tube transversal non pris en compte (+ 4 mm)

TANDEMBOX

Pré-perçage support de levier Ø 2.5 mm

	Hauteur						
TANDEMBOX	N	M	K	B	C	D _{antaro}	D _{intivo}
[X] mm	57	57	87	114	146	178	171

Tiroir bois

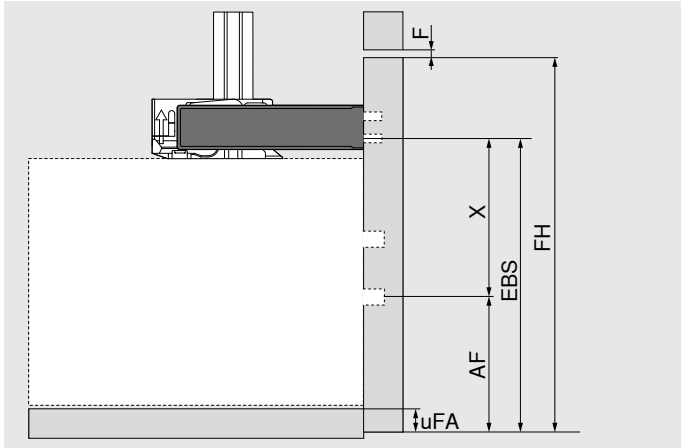
SKH Hauteur de tiroir

Dimensions du cylindre

Position du perçage du cylindre

FAo Recouvrement supérieur
SFA Recouvrement latéral

Légende



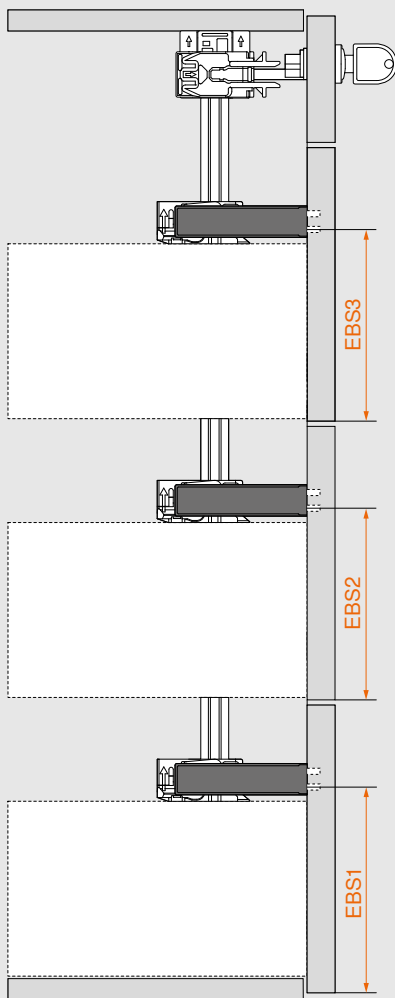
- FH Hauteur de face
- EBS Cote de montage du levier
- X Cote de montage du levier (Page 15)
- AF Cote de vissage de l'attache-façade
- uFA Recouvrement inférieur de la face
- F Jeu



➤ Calcul des profils de distance
www.blum.com/configurator

Étape 1

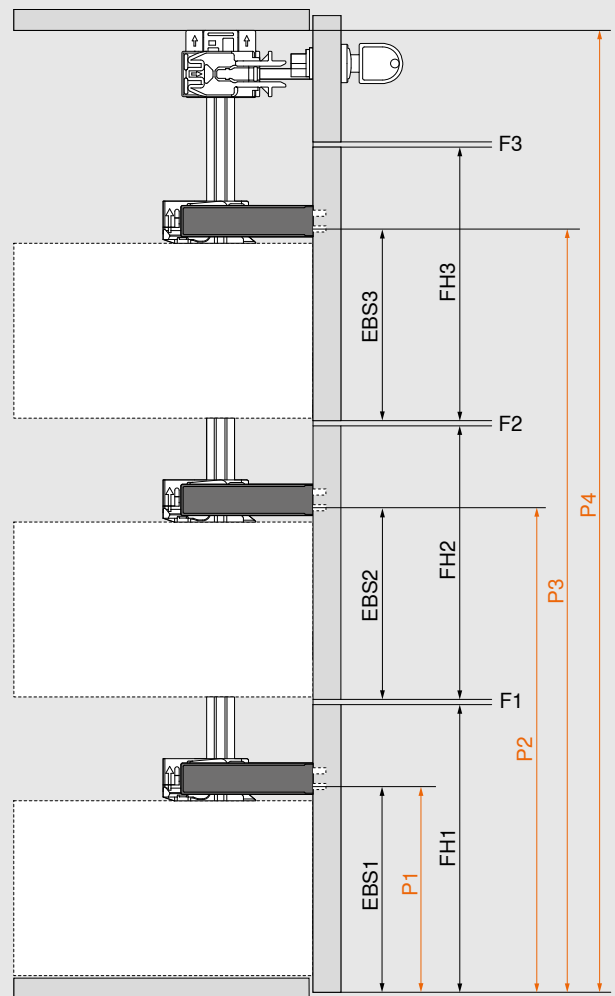
Calculer la cote de montage du boîtier de verrouillage (EBS)



$EBS = X + AF$

Étape 2

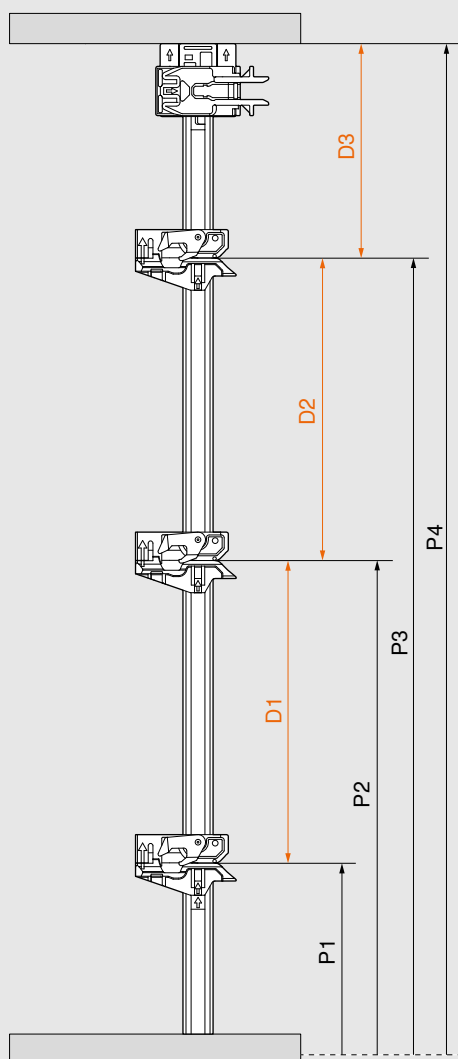
Calculer la position du boîtier de verrouillage (P) dans le corps de meuble



- $P1 = EBS1$
- $P2 = FH1 + F1 + EBS2$
- $P3 = FH1 + F1 + FH2 + F2 + EBS3$
- $P4 = LH + uFA$

Étape 3

Calculer la distance (D) entre les unités de verrouillage



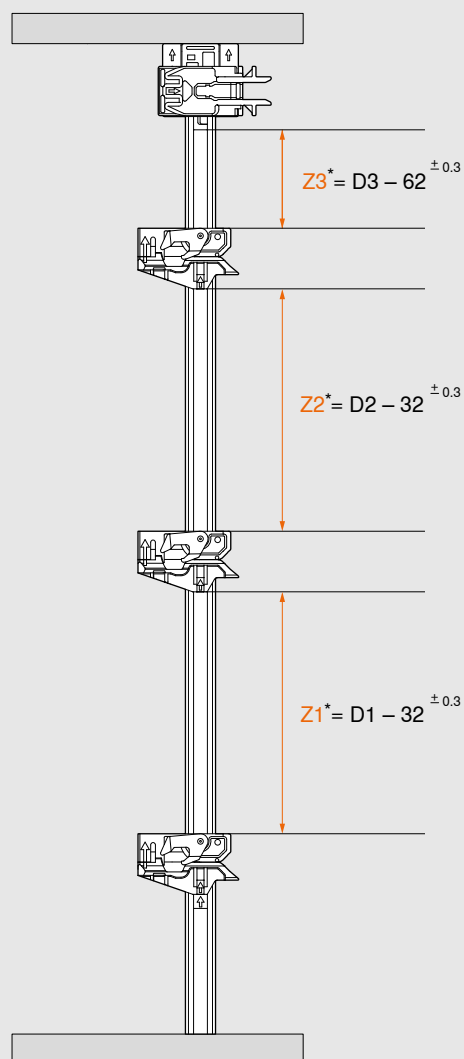
$$D1 = P2 - P1$$

$$D2 = P3 - P2$$

$$D3 = P4 - P3$$

Étape 4

Calculer (Z) le débit



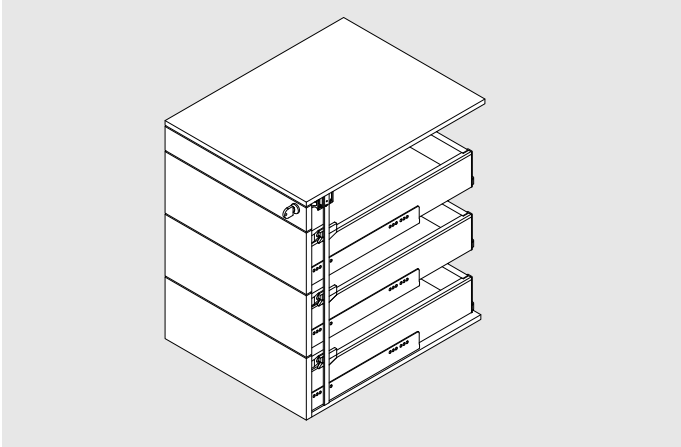
$$Z3^* = D3 - 62^{\pm 0.3}$$

$$Z2^* = D2 - 32^{\pm 0.3}$$

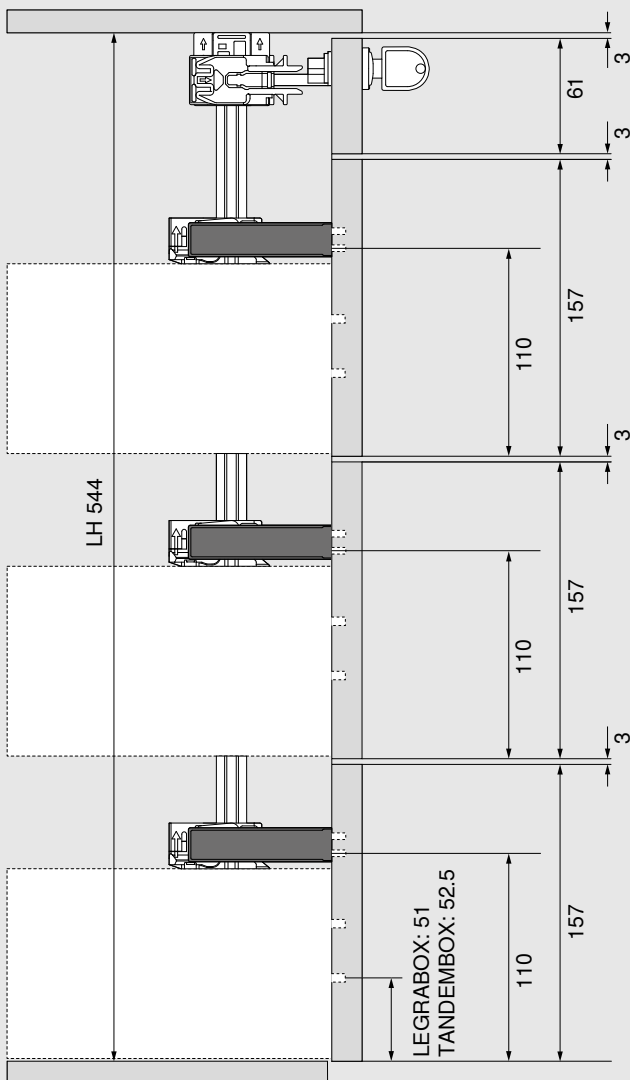
$$Z1^* = D1 - 32^{\pm 0.3}$$

* Pour une découpe précise, nous recommandons l'utilisation du gabarit **65.0801** (voir page 13).

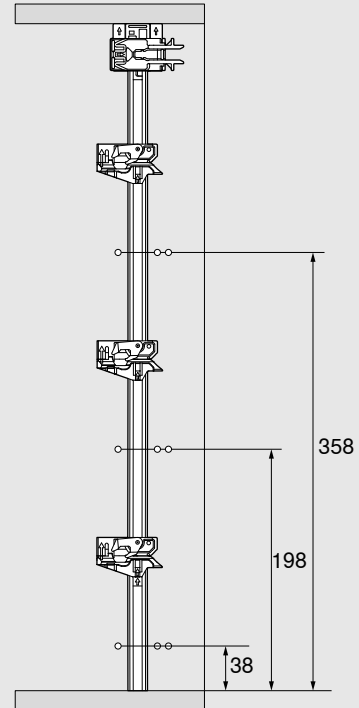
Hauteurs M/M/M



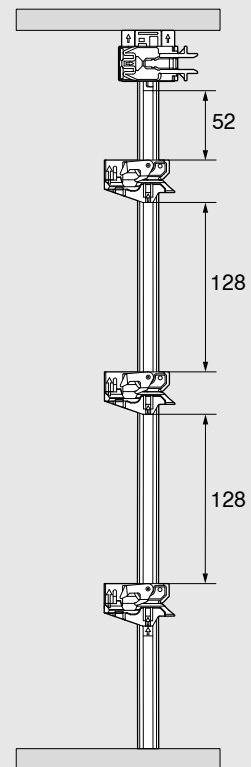
Hauteurs de faces, jeux et cotes de montage du boîtier de verrouillage



Position de vissage des coulisses corps de meubles



Longueur des profils de distance

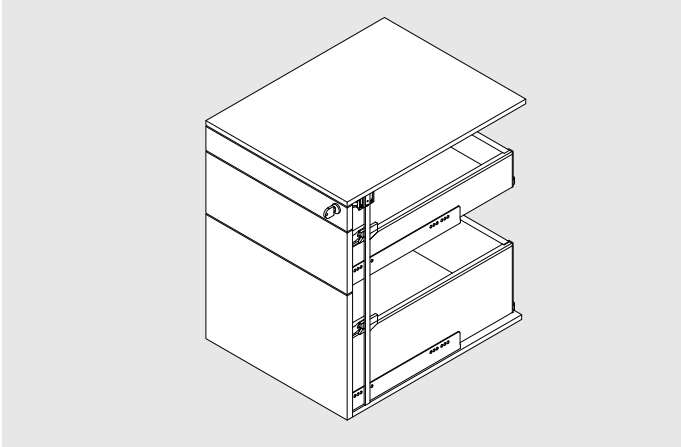


Planification du set de tringles de verrouillage prémonté

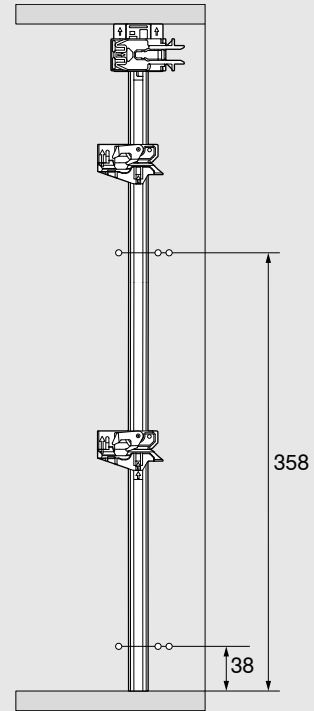
CABLOXX



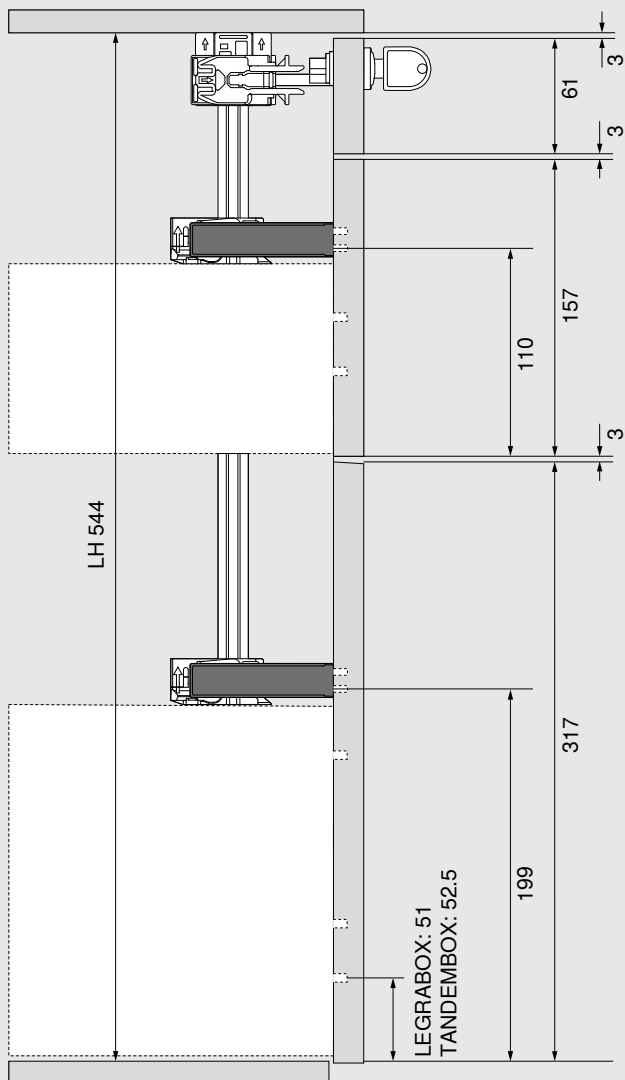
Hauteurs C/M



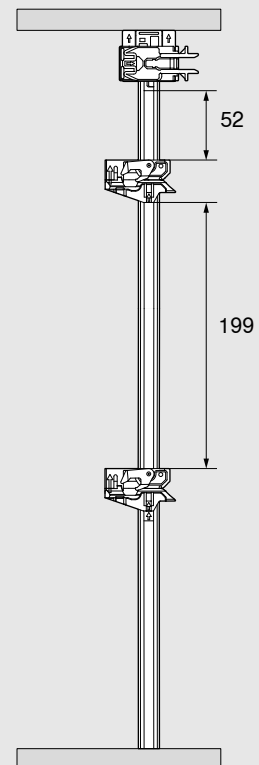
Position de vissage des coulisses corps de meubles



Hauteurs de faces, jeux et cotes de montage du boîtier de verrouillage

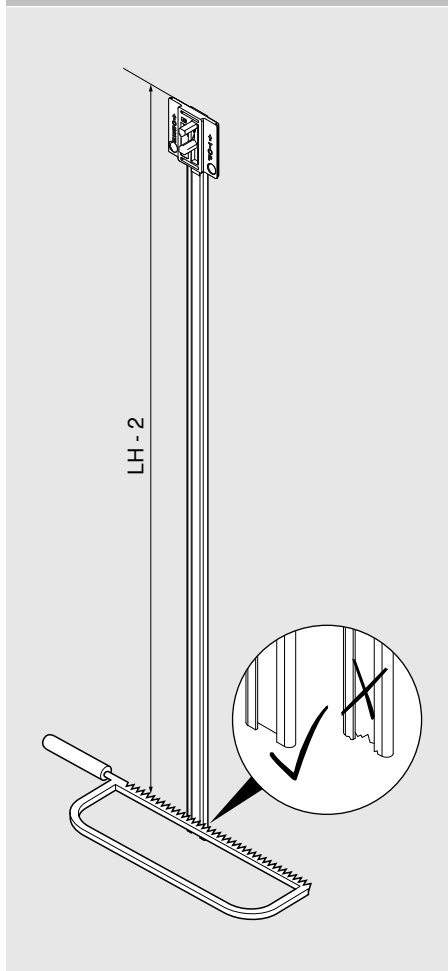


Longueur des profils de distance

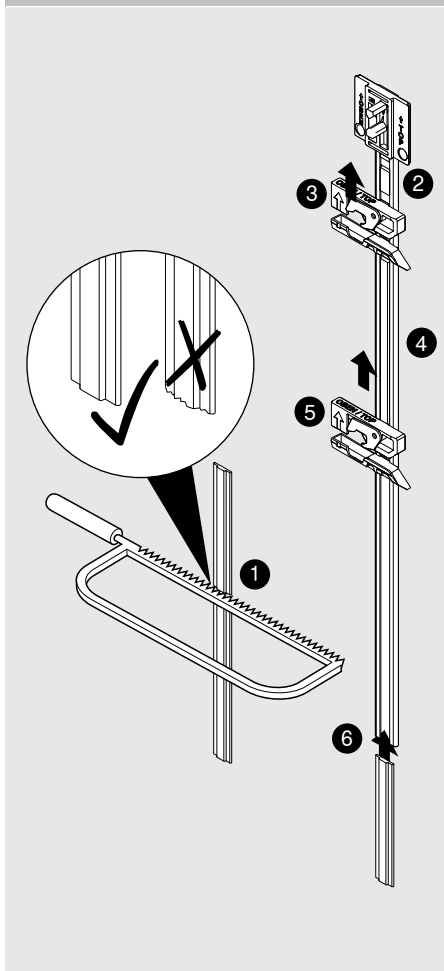


Tringle de verrouillage, unité de verrouillage et cylindre

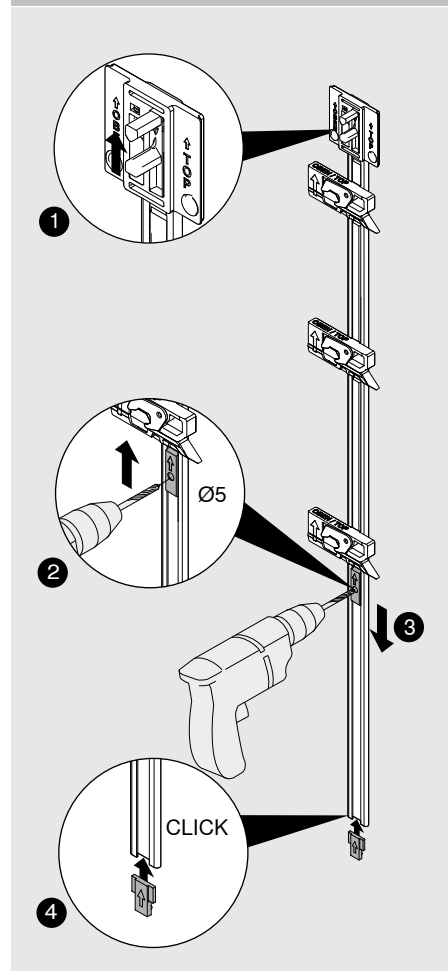
Recouper la tringle de verrouillage*



Recouper le profil de distance*, monter les unités de verrouillage

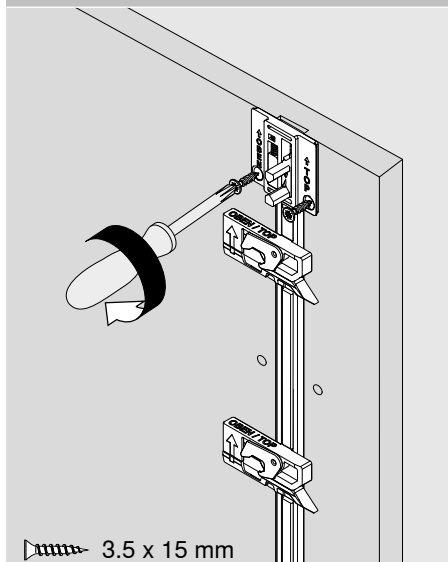


Fixer l'embout de maintien

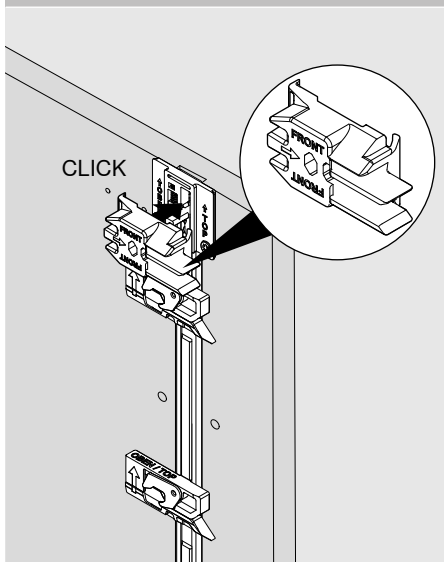


* Pour une découpe précise, nous recommandons l'utilisation du gabarit 65.0801 (voir page 13).

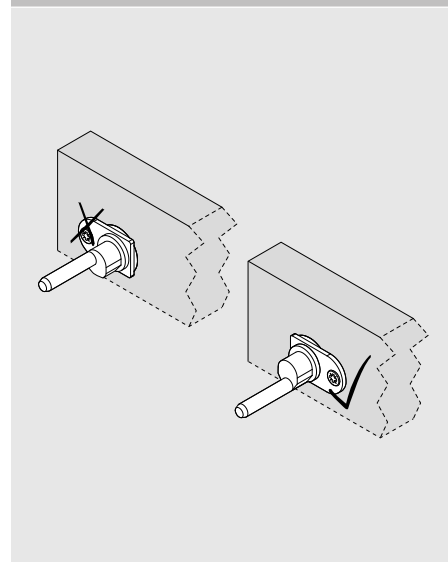
Monter la tringle de verrouillage



Monter le support pour serrure

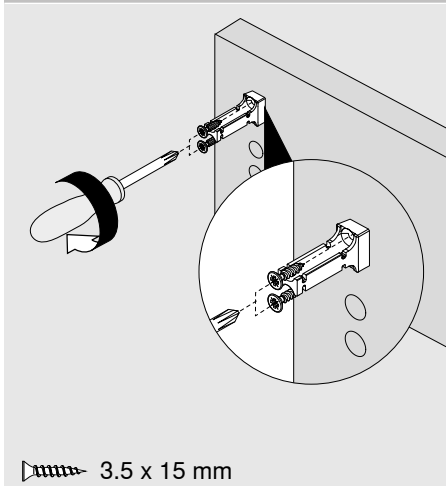


Monter le cylindre



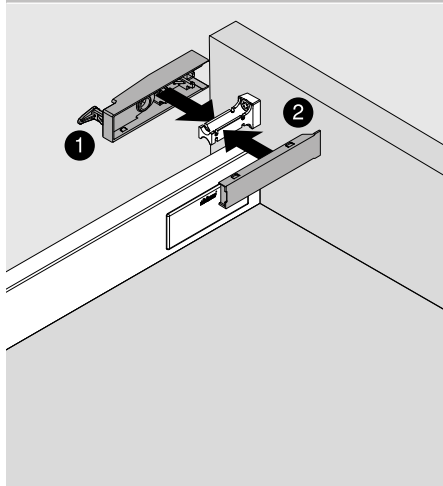
Boîtier de verrouillage et synchronisation

Support de levier

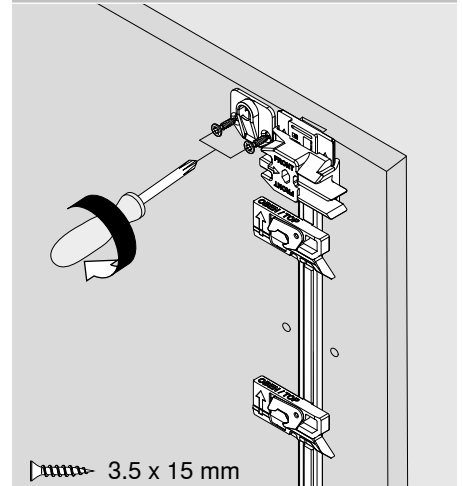


3.5 x 15 mm

Support de levier et cache

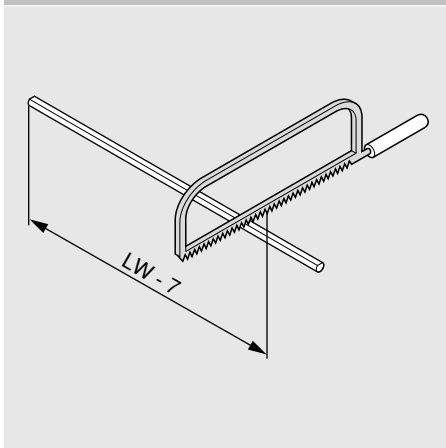


Support de tube de synchronisation

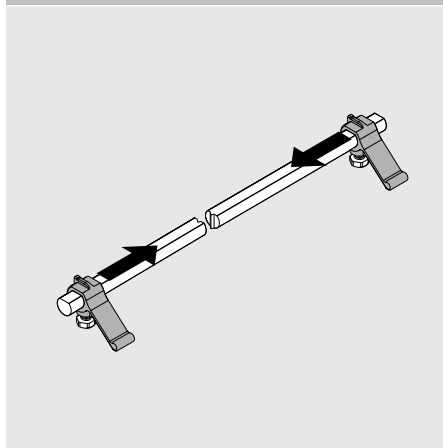


3.5 x 15 mm

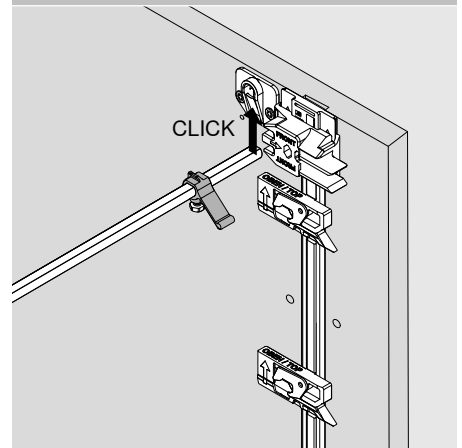
Recouper le tube de synchronisation*



Faire glisser levier de synchronisation

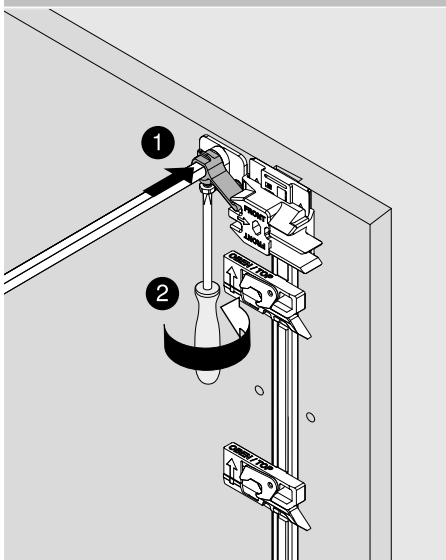


Accrocher le tube de synchronisation

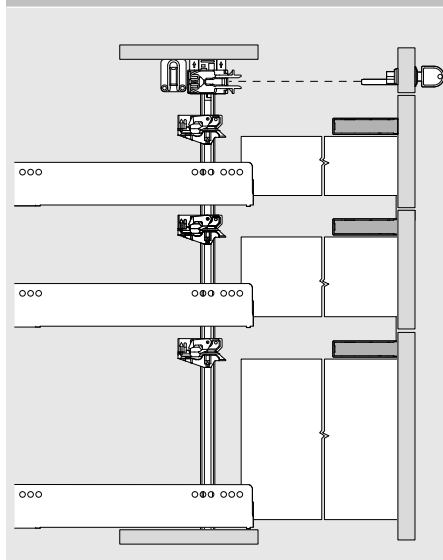


* Pour une découpe précise, nous recommandons l'utilisation du gabarit 65.0801 (voir page 13).

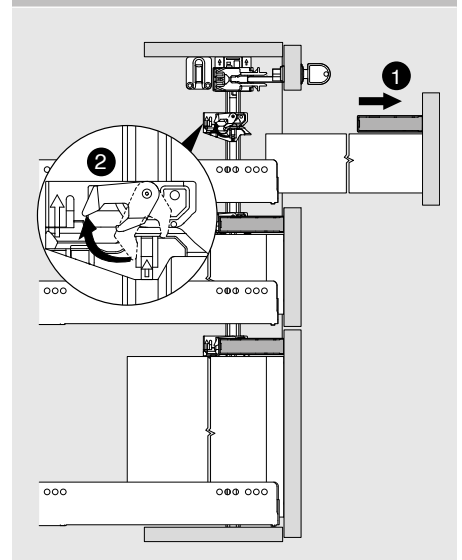
Fixer le levier de synchronisation



Montage des tiroirs



Démontage des tiroirs



La société Blum

Créée voilà plus de 60 ans par Julius Blum, la société Blum est aujourd'hui une entreprise familiale active d'envergure internationale. Ses domaines stratégiques d'activités sont les systèmes de portes relevables, de charnières et de coulissants. Lors du développement de ses produits, la quête du mouvement parfait est au centre de ses préoccupations.

www.blum.com

 **blum**





Blum en Autriche et dans le monde entier

Blum produit dans sept usines en Autriche (Vorarlberg) et possède d'autres sites de production en Pologne, aux USA et au Brésil ainsi que 28 filiales et représentations. La société livre plus de 120 marchés. 6.900 collaborateurs travaillent dans le groupe Blum, dont 5.300 dans le Vorarlberg.



L'avantage global pour le client

« Que l'on soit fabricant, commerçant, installateur ou utilisateur de cuisine, chacun doit profiter des avantages des produits Blum et en retirer un intérêt personnel » ; telle est la philosophie Blum de l'avantage global pour le client.



Innovations

Pour soutenir les clients avec des solutions de ferrures innovantes et leur assurer un succès commercial à long terme, il faut un investissement encore plus important dans la recherche et le développement, dans les usines et les installations et dans la formation des collaborateurs. Avec plus de 2.600 droits de propriété industrielle dans le monde entier, Blum compte parmi les entreprises les plus innovantes d'Autriche.



Qualité

La démarche globale de qualité de Blum ne concerne pas uniquement ses produits. L'entreprise souhaite en effet répondre aux mêmes exigences de qualité dans ses prestations de service que dans sa collaboration avec ses clients et ses partenaires.



Environnement

Chez Blum, on est convaincu qu'une attitude écologique est rentable à long terme. La longévité des produits n'est qu'un aspect important parmi tant d'autres. Les autres mesures essentielles sont la mise en œuvre de procédés respectueux de l'environnement, une utilisation intelligente des matériaux ainsi qu'une gestion rigoureuse de l'énergie.



DYNAMIC SPACE

Un bon déroulement des tâches (Activité), un espace de rangement optimal (Rangement) et un confort de mouvement élevé (Mouvement) sont les caractéristiques essentielles d'une cuisine pratique. Outre ses idées pour créer des cuisines pratiques, Blum souhaite apporter fonctionnalité, confort et ergonomie jusqu'à l'intérieur de ses meubles.



Van Hoecke nv
Europark-Noord 9
9100 Sint-Niklaas
België
Tel. : +32 3 760 19 00
Fax : +32 3 760 19 19
E-mail : info@vanhoecke.be
www.vanhoecke.be
www.orgalux.com

Van Hoecke bv
Schimminck 5
5301 KR Zaltbommel
Nederland
Tel. : +31 418 56 90 60
Fax : +31 418 56 90 69
E-mail : info@vanhoecke.nl
www.vanhoecke.nl
www.orgalux.com

Julius Blum GmbH
Fabr. de ferrures
6973 Höchst, Autriche
Tél. : +43 5578 705-0
Fax : +43 5578 705-44
E-Mail : info@blum.com
www.blum.com

